



# Tutoriel

POSER UN PANNEAU ALU OU PVC

## → AU PREALABLE

Assurez-vous que votre **support est propre et sain** (dégraissez-le à l'aide d'acétone dans une cuisine par exemple). Toute saleté risquerait d'empêcher le panneau d'adhérer correctement au support.

### 1 CHOISIR VOTRE MÉTHODE DE POSE

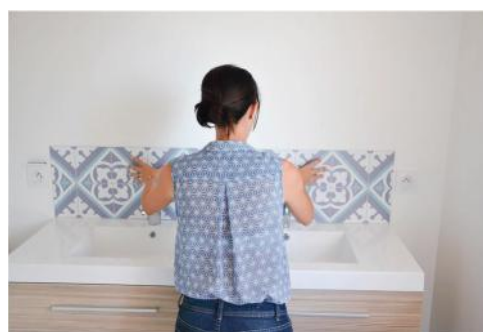
Plusieurs possibilités pour coller votre panneau :

- si votre support est **irrégulier** comme un ancien carrelage par exemple : **mastic au pistolet**
- si votre support est **bien lisse** : du **ruban adhésif double face**

**⚠ Attention** n'appliquez pas la colle trop près des bords du panneau, elle risquerait de déborder sur votre mur.



### 2 COLLER LE PANNEAU



### 3 ASSURER L'ÉTANCHÉITE AVEC UN CORDON SILICONE

Etape très **importante** si votre panneau est destiné à **une pièce humide** (cuisine, salle de bains, wc) : terminer la pose par un joint silicone étanche sur la totalité des bords du panneau. De l'humidité risquerait de se décoller entre votre support et le panneau !

Pour cela :

- « Charger » la cartouche de silicone dans le pistolet.
- Appliquer un fin cordon de silicone au pied du panneau.
- Une fois le cordon réalisé, il faut le lisser afin que l'étanchéité soit parfaite. Pour cela, appliquer sur le bout du doigt du liquide vaisselle (cela évite que le silicone ne colle au doigt), et passer le doigt sur le cordon.

